

## Detail Laporan

### Informasi Laporan (User)

ID Laporan	2547050002
Tanggal Lapor	17 September 2025, 08:49 WITA
Kecamatan	Sungai Kunjang
Kelurahan	Karang Asam Ulu
Alamat Lokasi	Jalan Insinyur Sutami
Deskripsi Laporan	<b>JALAN BERLUBANG DAN MEMBAHAYAKAN, MOBIL PENDEK KENA BUMPER. MOTOR BISA JATUH KARENA LUBANG DALAM. TIDAK PERNAH ADA PEMBARUAN JALAN DI JALAN INI DAN HANYA TAMBAL-TAMBAL. KARENA SERING DILALUI DAN PARKIR LIAR JUGA JADI PERCUMA DI TAMBAL</b>
Jenis Kerusakan	Lubang-lubang
Tingkat Kerusakan	berat
Koordinat	-0.5207350, 117.1110610
Link Peta	<a href="https://www.google.com/maps?q=-0.520735,117.111061">https://www.google.com/maps?q=-0.520735,117.111061</a>
Jumlah Foto	3 Foto

### Dokumentasi Kerusakan (User)



Foto 1



Foto 2

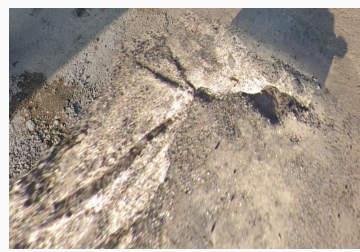


Foto 3

## Informasi Tindak Lanjut Petugas

Status

**Disposisi**

Keterangan Petugas

**Kegiatan/Pekerjaan berupa pembangunan jalan dengan skala berat telah diteruskan/disposisikan kepada pihak yang berwenang, yaitu Bidang Bina Marga DPUPR Kota Samarinda, untuk proses lebih lanjut sesuai kewenangan.**

Jumlah Foto Petugas

**0 Foto**